

Bombas circuladoras de rotor seco en línea  
para calefacción y HVAC

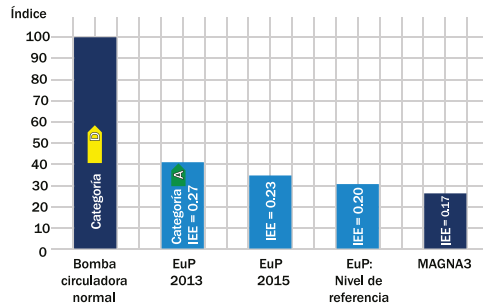
# MAGNA3



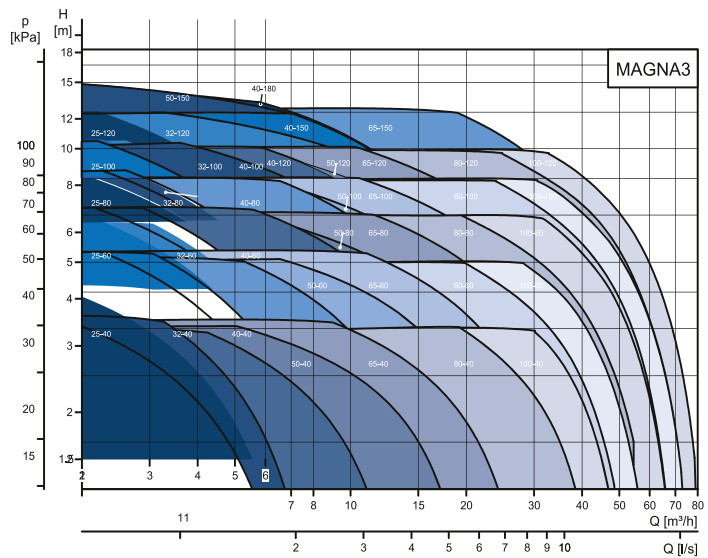
## Datos Técnicos

Altura máxima:	18 m
Caudal máximo:	78.5 m <sup>3</sup> /h (150 m <sup>3</sup> /h)
Potencia máxima:	1550 W
Conexiones:	G1½ a DN100
Temperatura del líquido:	-10 °C a +110 °C
Temperatura ambiente:	0 °C a +40 °C
Presión nominal del sistema:	6/10/16 bar
Cuerpo en acero inoxidable:	25-40 a 65-100 (Versión N)

## Consumo Energético



## Curvas de Rendimiento



## Partes y Piezas

**Aislamiento perfecto**  
Carcasa de aislamiento de serie para calefacción. Para A/A, como accesorio.

**Protección anticorrosión**  
Tratamiento por cataforesis en la superficie de la bomba.

**Anillo de sujeción**  
Innovador anillo de sujeción especialmente diseñado para permitir una rápida reposición, servicio y mantenimiento del cabezal de la bomba.

**Hidráulica mejorada**  
La hidráulica de la bomba ha sido optimizada gracias al uso de herramientas 3D y de análisis de caudal.

**Sensores que marcan la diferencia**  
Sensores integrados miden la presión diferencial de la bomba para una eficiencia mejorada. El sensor de temperatura proporciona los datos de temperatura del líquido de la bomba para una estimación de la energía calórica de la bomba (se puede añadir un sensor externo para medir la temperatura del líquido en la tubería de retorno).

**Tecnología con rotor de neodimio**  
Rotor de imán permanente de neodimio para un rendimiento superior y mayor eficiencia del motor.

**Refrigeración por aire que previene problemas de condensación**

**Estator compacto para una eficiencia superior**

**Interfaz de usuario de calidad superior**  
Pantalla TFT a color (Thin Film Transistor) para una configuración fácil e intuitiva de la bomba.

**Fácil integración BMS**  
Los módulos de conexión BMS y CIM se colocan fácil y directamente desde la caja de control.

**Indicador del estado de la bomba**

**Cableado sencillo**

**Más datos desde y para la bomba**  
Dispone de tres entradas digitales, dos relés de salida y una entrada analógica para sensor externo.

## Ventajas

**Contador de energía térmica**

Este dispositivo monitoriza la distribución y consumo de la energía calórica del sistema para evitar excesivos gastos energéticos provocados por desequilibrios del sistema. El contador tiene una precisión de +/- 1% a +/-10%, dependiendo del punto de trabajo – además elimina la necesidad de incluir un dispositivo externo y separado del sistema.

**Reduce la necesidad de válvulas de equilibrado**

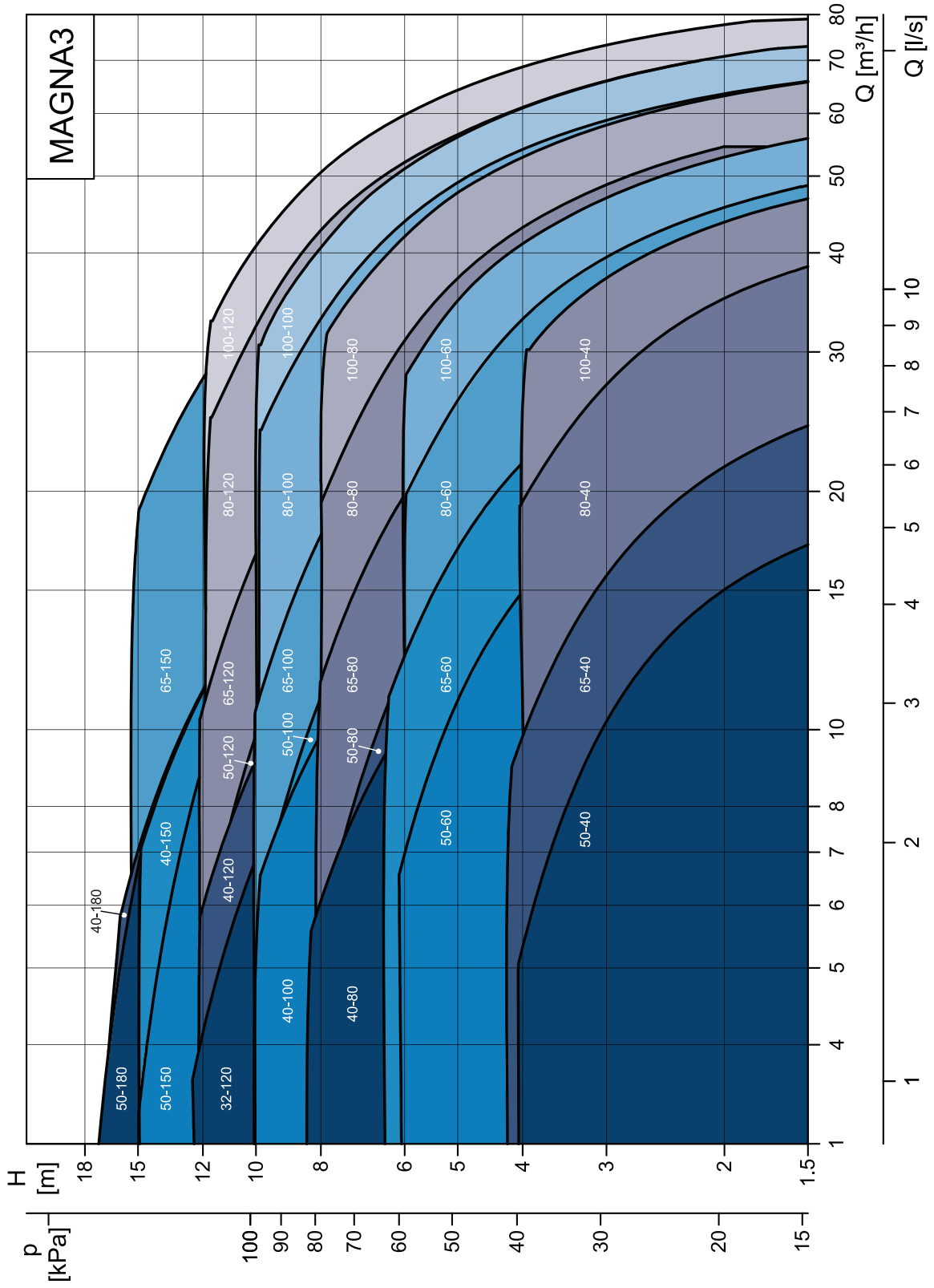
La función FLOWLIMIT y el modo de control FLOWADAPT permiten establecer un límite máximo de caudal en la nueva MAGNA3. La bomba monitoriza continuamente el caudal deseado disminuyendo de este modo el riesgo de desequilibrios en el sistema, reduciendo la necesidad de válvulas de equilibrio y mejorando la eficiencia energética general del sistema.

**Perfecta para gestión de edificios**

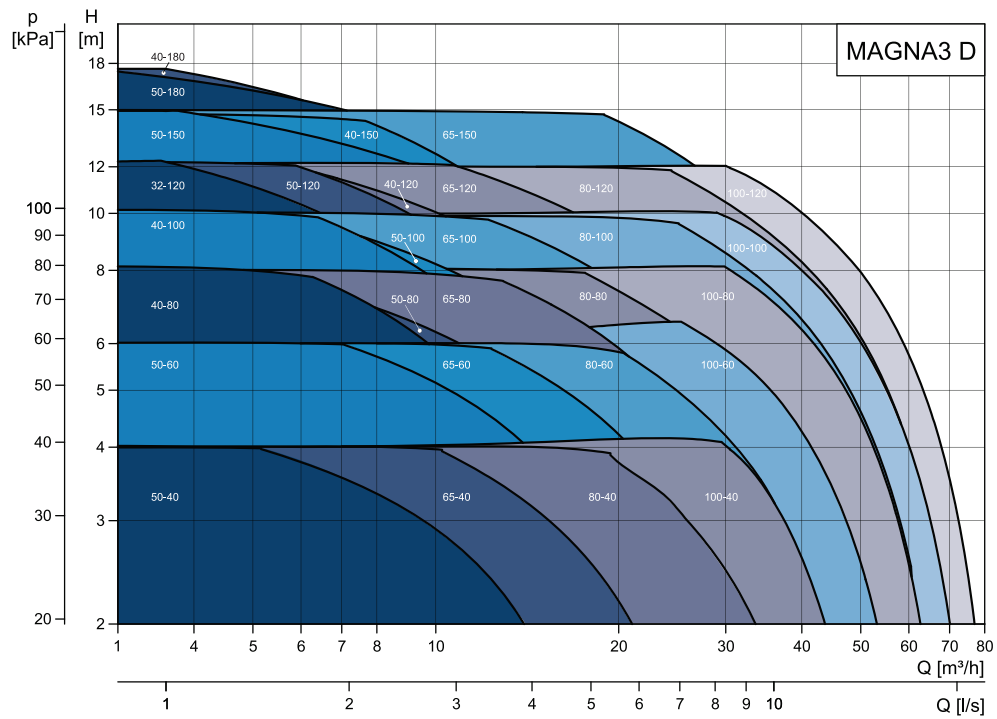
Los módulos opcionales CIM son compatibles con todos los estándar fieldbus más comunes, haciendo de MAGNA3 el complemento perfecto para cualquier sistema de gestión BMS.

**Modo inteligente AUTO ADAPT**

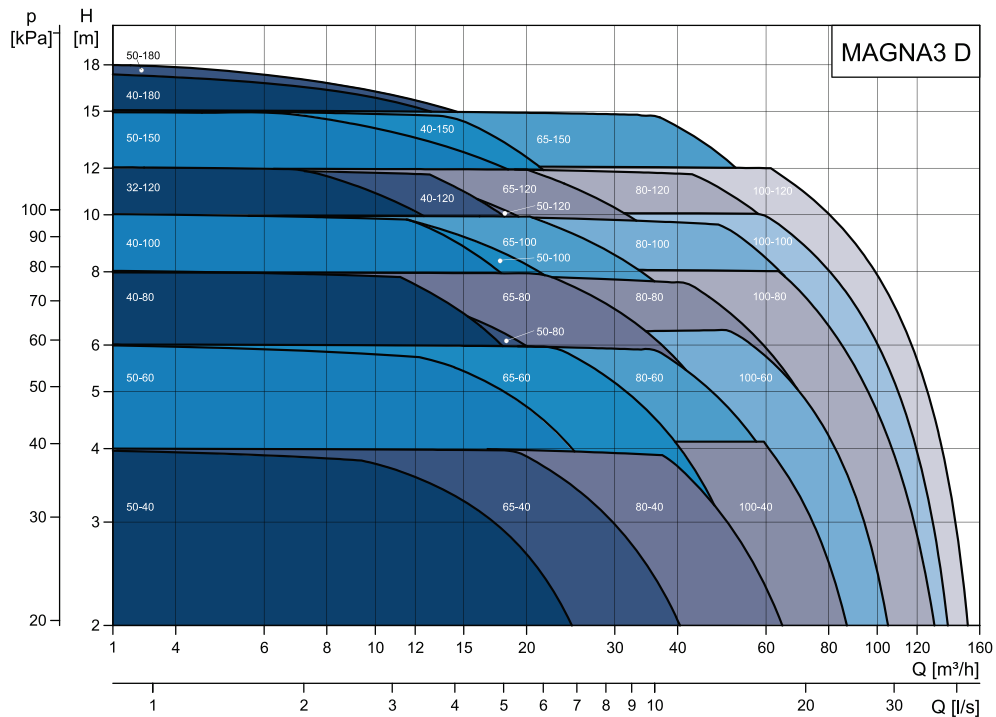
El modo de control inteligente AUTO ADAPT permite un ajuste perfecto y automático a las necesidades y demandas del sistema colocándose en la curva de presión proporcional perfecta.



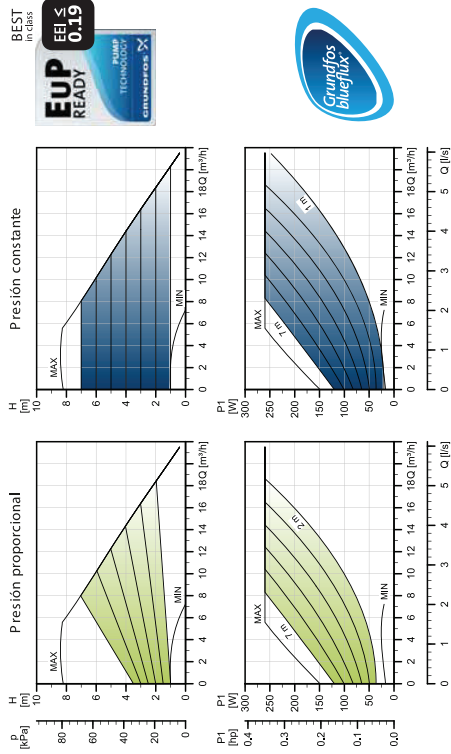
■ Gama de rendimiento, funcionamiento de bomba sencilla MAGNA3 D



■ Gama de rendimiento, funcionamiento de bomba doble MAGNA3 D



MAGNA3 40-80 F (N)



Conexiones: Véase Contrabridas, página 39.  
Máx. 1,0 MPa (10 bar).  
También disponible como máx. 1,6 MPa (16 bar).

Presión del sistema: Máx. 1,0 MPa (10 bar).  
También disponible como máx. 1,6 MPa (16 bar).

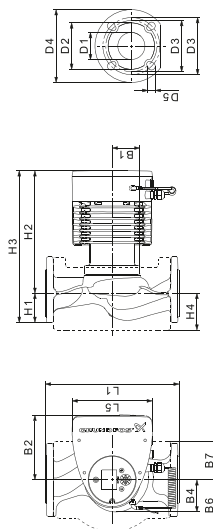
Temperatura del líquido: -10 °C a +110 °C (TF 110).  
También disponible con: Abajamiento de la bomba en acero inoxidable, tipo N.

Valores IEE específicos: 0.19.

Velocidad	P1 [W]	I <sub>1</sub> [A]
Min.	17	0,19
Máx.	265	1,20

La bomba incorpora protección contra sobrecargas.

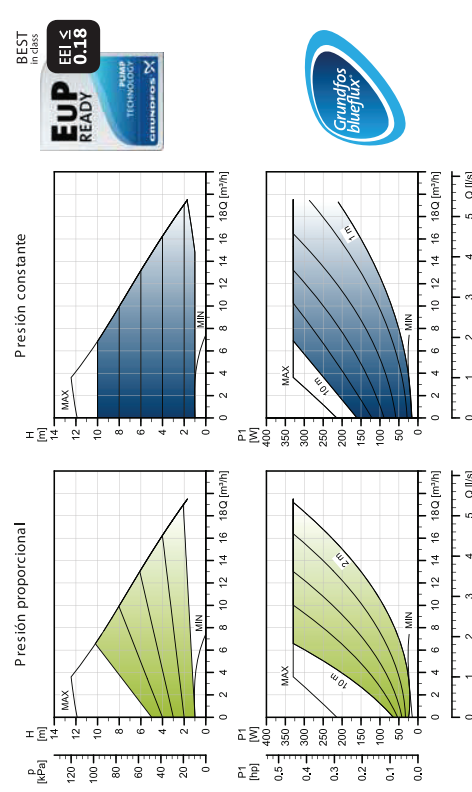
Peso neto [kg]	Peso bruto [kg]	Vol. transporte [m <sup>3</sup> ]
15,9	18,7	0,04



Tipo de bomba

Dimensiones [mm]																
L1	L5	B1	B2	B4	B6	B7	H1	H2	H3	H4						
MAGNA3 40-80 F (N)	220	204	84	164	73	106	138	65	304	369	83	40	84	100/110	150	14/19

MAGNA3 32-120 F (N)



Conexiones: Véase Contrabridas, página 39.  
Máx. 1,0 MPa (10 bar).  
También disponible como máx. 1,6 MPa (16 bar).

Presión del sistema: Máx. 1,0 MPa (10 bar).  
También disponible como máx. 1,6 MPa (16 bar).

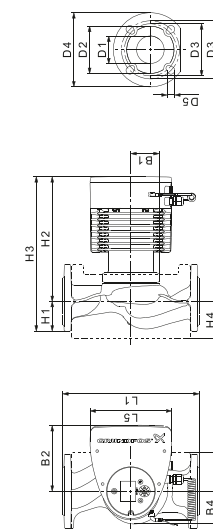
Temperatura del líquido: -10 °C a +110 °C (TF 110).  
También disponible con: Abajamiento de la bomba en acero inoxidable, tipo N.

Valores IEE específicos: 0.18.

Velocidad	P1 [W]	I <sub>1</sub> [A]
Min.	15	0,18
Máx.	336	1,50

La bomba incorpora protección contra sobrecargas.

Peso neto [kg]	Peso bruto [kg]	Vol. transporte [m <sup>3</sup> ]
15	17,4	0,04

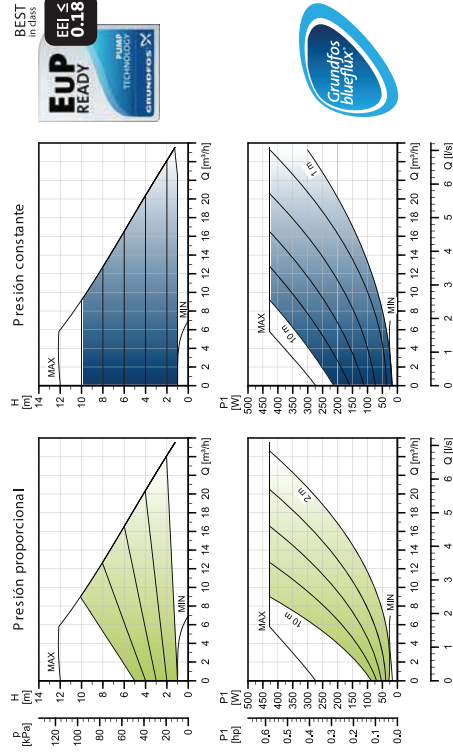


Tipo de bomba

Dimensiones [mm]																
L1	L5	B1	B2	B4	B6	B7	H1	H2	H3	H4						
MAGNA3 32-120 F (N)	220	204	84	164	73	106	116	65	301	366	86	32	76	90/100	140	14/19



MAGNA3 40-120 F (N)

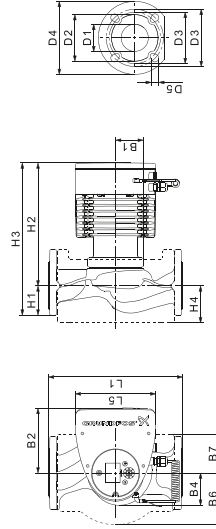


Velocidad	P1 [W]	I <sub>1/2</sub> [A]
Min.	17	0.19
Máx.	440	1.95

Conexiones: Véase Contrabidas, página 39.  
 Máx. 1,0 MPa (10 bar).  
 También disponible como máx. 1,6 MPa (16 bar).  
 Presión del sistema:  
 Temperatura del líquido: -10 °C a +110 °C (TF 110).  
 También disponible con: Abajamiento de la bomba en acero inoxidable, tipo N.  
 Valores IEE específicos: 0.18.

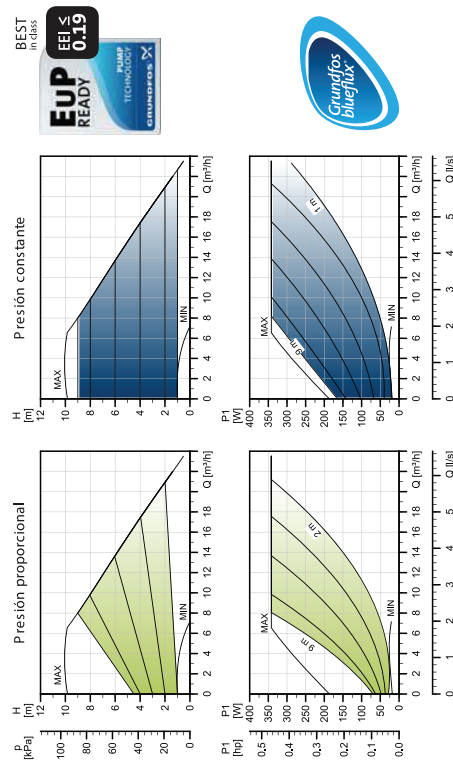
Peso neto [kg]	Peso bruto [kg]	Vol. transporte [m <sup>3</sup> ]
15.5	18.2	0.04

La bomba incorpora protección contra sobrecargas.



Dimensiones [mm]																
Tipo de bomba	L1	L5	B1	B2	B4	B6	B7	H1	H2	H3	H4	D1	D2	D3	D4	D5
MAGNA3 40-120 F (N)	250	204	84	164	73	106	128	65	304	369	83	40	84	100/110	150	147/19

MAGNA3 40-100 F (N)

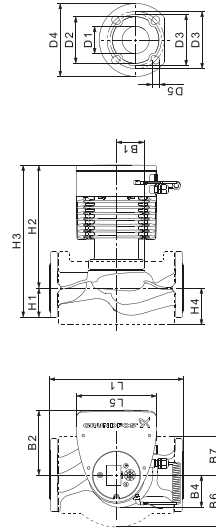


Velocidad	P1 [W]	I <sub>1/2</sub> [A]
Min.	18	0.20
Máx.	348	1.56

Conexiones: Véase Contrabidas, página 39.  
 Máx. 1,0 MPa (10 bar).  
 También disponible como máx. 1,6 MPa (16 bar).  
 Presión del sistema:  
 Temperatura del líquido: -10 °C a +110 °C (TF 110).  
 También disponible con: Abajamiento de la bomba en acero inoxidable, tipo N.  
 Valores IEE específicos: 0.19.

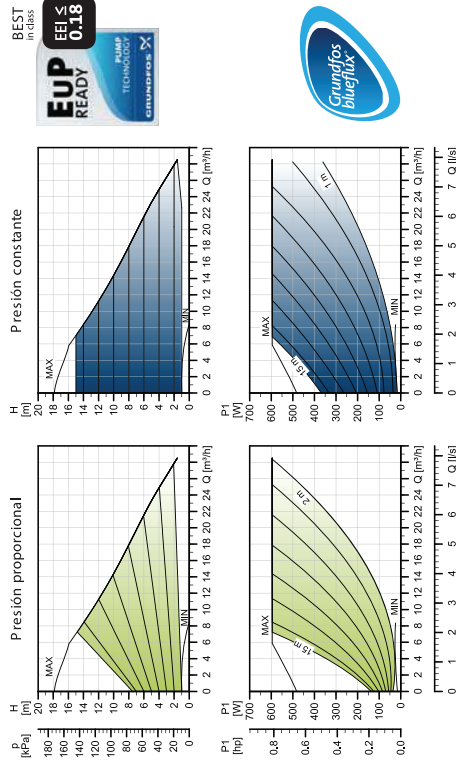
Peso neto [kg]	Peso bruto [kg]	Vol. transporte [m <sup>3</sup> ]
15.9	18.7	0.04

La bomba incorpora protección contra sobrecargas.



Dimensiones [mm]																
Tipo de bomba	L1	L5	B1	B2	B4	B6	B7	H1	H2	H3	H4	D1	D2	D3	D4	D5
MAGNA3 40-100 F (N)	220	204	84	164	73	106	128	65	304	369	83	40	84	100/110	150	147/19

## MAGNA3 40-180 F (N)

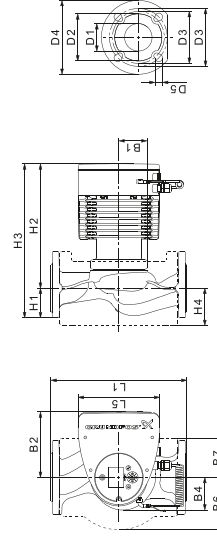


Velocidad	P1 [W]	I 1/1 [A]
Mín.	16	0.18
Máx.	607	2.68

La bomba incorpora protección contra sobrecargas.

Peso neto [kg]	Peso bruto [kg]	Vol. transporte [m <sup>3</sup> ]
15.5	18.7	0.04

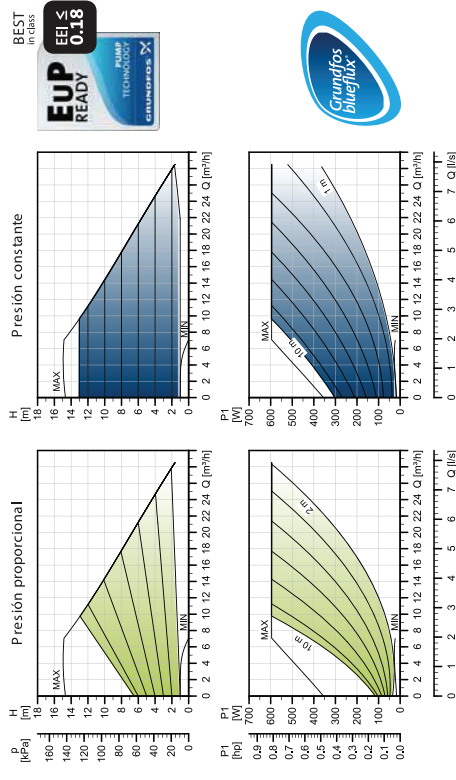
Conexiones: Véase Contrabridas, página 39.  
 Presión del sistema: Máx. 1,0 MPa (10 bar).  
 También disponible como máx. 1,6 MPa (16 bar).  
 Temperatura del líquido: -10 °C a +110 °C (TF 110).  
 También disponible con: Acabamiento de la bomba en acero inoxidable, tipo N.  
 Valores IEE específicos: 0,18.



Tipo de bomba

Dimensiones (mm)															
L1	L5	B1	B2	B4	B6	B7	H1	H2	H3	H4	D1	D2	D3	D4	D5
MAGNA3 40-180 F (N)	250	204	84	164	73	106	128	65	304	369	83	40	84	100/110	150 14/19

## MAGNA3 40-150 F (N)

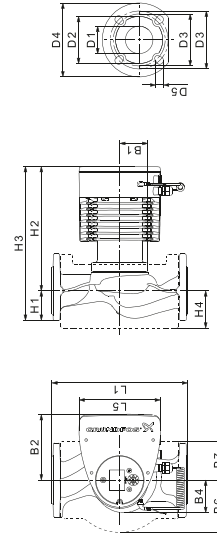


Velocidad	P1 [W]	I 1/1 [A]
Mín.	17	0.19
Máx.	608	2.69

La bomba incorpora protección contra sobrecargas.

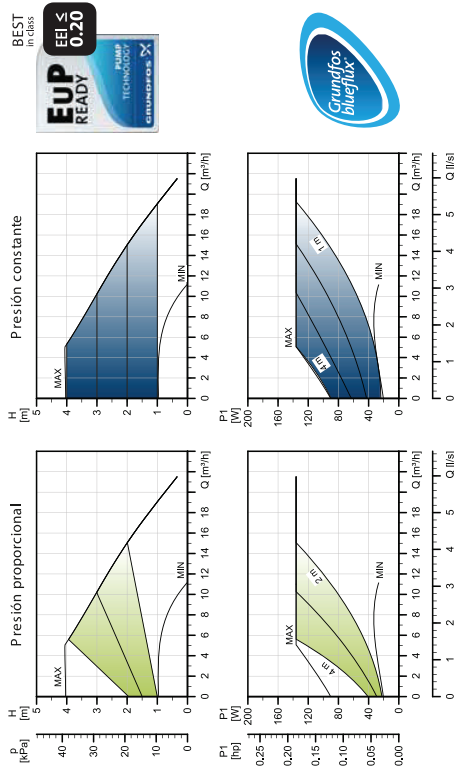
Peso neto [kg]	Peso bruto [kg]	Vol. transporte [m <sup>3</sup> ]
15.5	18.2	0.04

Conexiones: Véase Contrabridas, página 39.  
 Presión del sistema: Máx. 1,0 MPa (10 bar).  
 También disponible como máx. 1,6 MPa (16 bar).  
 Temperatura del líquido: -10 °C a +110 °C (TF 110).  
 También disponible con: Acabamiento de la bomba en acero inoxidable, tipo N.  
 Valores IEE específicos: 0,18.



Tipo de bomba

MAGNA3 50-40 F. (N)



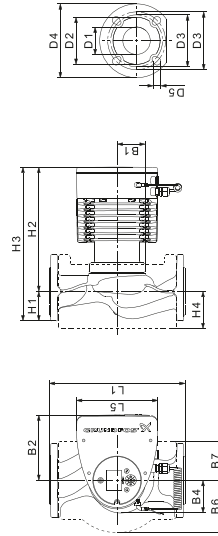
Velocidad	P1 [W]	$I_{1/1}$ [A]
Min.	20	0.22
Máx.	139	0.67
La bomba incorpora protección contra sobrecargas.		
Peso neto [kg]	Peso bruto [kg]	Vol. transporte [m <sup>3</sup> ]
17,0	20,4	0,05

Conexiones: Véase *Contrabridas*, página 39.  
Máx. 1,0 MPa (10 bar).  
También disponible como máx. 1,6 MPa (16 bar).

Presión del sistema: 20

Temperatura del líquido: -10 °C a +110 °C (TF 110).  
También disponible con: Aljamiento de la bomba en acero inoxidable, tipo N.

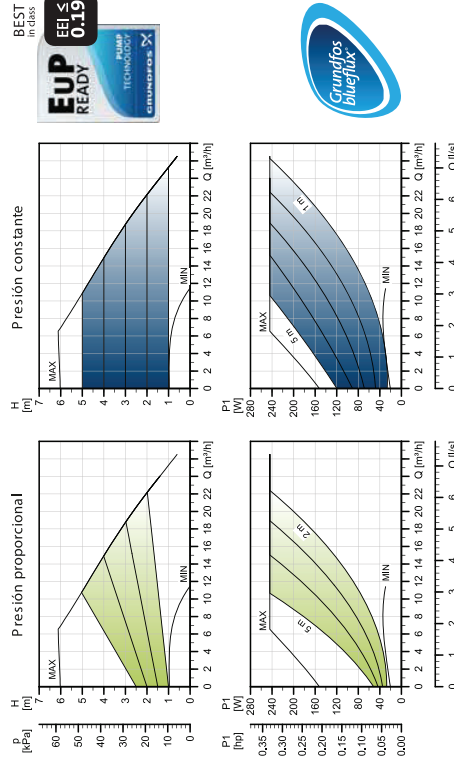
Valores IEE específicos: 0.20.



Dimensiones (mm)

Tipo de bomba	L1	L5	B1	B2	B4	B6	B7	H1	H2	H3	H4	D1	D2	D3	D4	D5
MAGNA3 50-40 F.(N)	240	204	84	164	73	127	127	71	304	374	97	50	102	110/125	165	14/19

MAGNA3 50-60 F. (N)



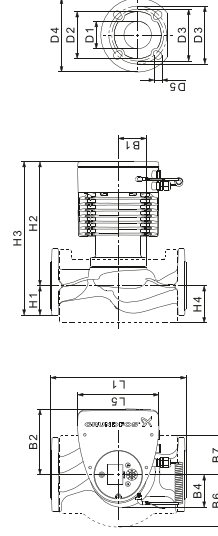
Velocidad	P1 [W]	$I_{1/1}$ [A]
Min.	21	0.23
Máx.	249	1.13
La bomba incorpora protección contra sobrecargas.		
Peso neto [kg]	Peso bruto [kg]	Vol. transporte [m <sup>3</sup> ]
17,0	20,4	0,05

Conexiones: Véase *Contrabridas*, página 39.  
Máx. 1,0 MPa (10 bar).  
También disponible como máx. 1,6 MPa (16 bar).

Presión del sistema: 21

Temperatura del líquido: -10 °C a +110 °C (TF 110).  
También disponible con: Aljamiento de la bomba en acero inoxidable, tipo N.

Valores IEE específicos: 0.19.

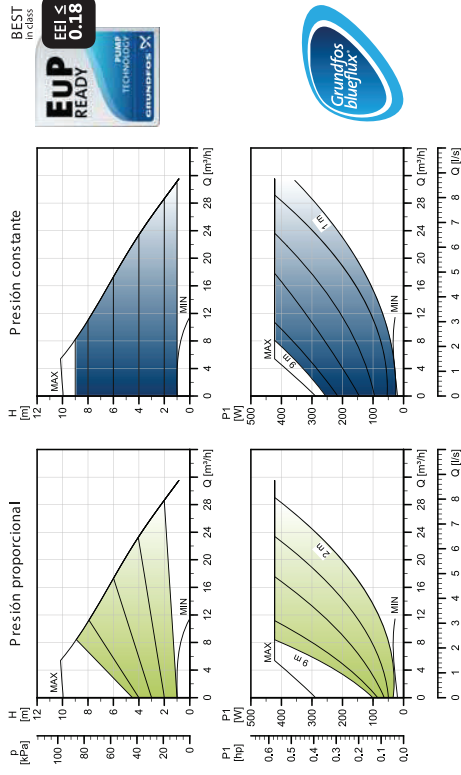


Dimensiones (mm)

Tipo de bomba	L1	L5	B1	B2	B4	B6	B7	H1	H2	H3	H4	D1	D2	D3	D4	D5
MAGNA3 50-60 F.(N)	240	204	84	164	73	127	127	71	304	374	97	50	102	110/125	165	14/19



MAGNA3 50-100 F (N)



Velocidad	P1 [W]	I	I <sub>1/1</sub> [A]
Min.	21	0,22	
Máx.	429	1,91	

La bomba incorpora protección contra sobrecargas.

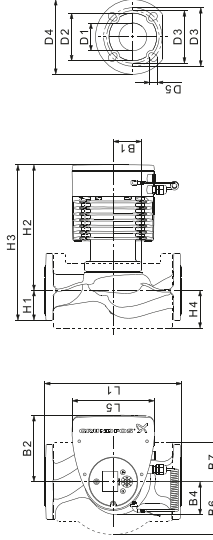
Peso neto [kg]	Peso bruto [kg]	Vol. transporte [m <sup>3</sup> ]
17,6	21,1	0,05

Conexiones: Véase Contrabridas, página 39.  
Máx. 1,0 MPa (10 bar).  
También disponible como máx. 1,6 MPa (16 bar).

Presión del sistema: Máx. 1,0 MPa (10 bar).  
También disponible como máx. 1,6 MPa (16 bar).

Temperatura del líquido: -10 °C a +110 °C (TF 110).  
También disponible con: Abajamiento de la bomba en acero inoxidable, tipo N.

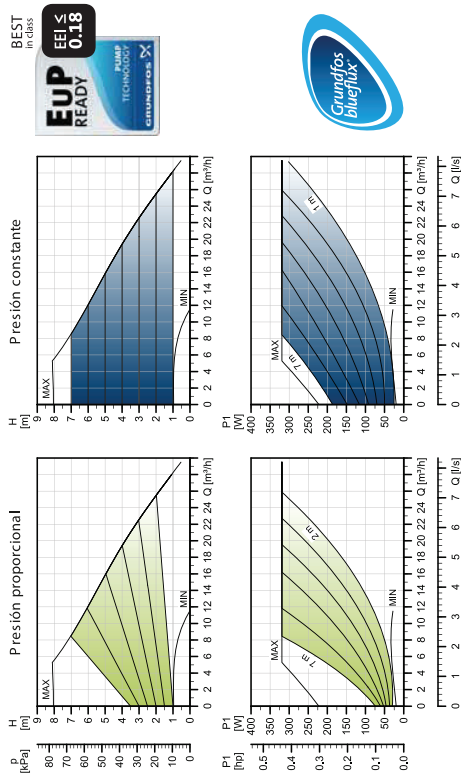
Valores EE específicos: 0,18.



Tipo de bomba																	
L1	L5	B1	B2	B4	B6	B7	H1	H2	H3	H4	D1	D2	D3	D4	D5	M	
MAGNA3 50-100 F (N)	280	204	84	164	73	127	127	72	304	376	97	50	102	110/125	165	14/19	M12

Dimensiones (mm)

MAGNA3 50-80 F (N)



Velocidad	P1 [W]	I	I <sub>1/1</sub> [A]
Min.	21	0,22	
Máx.	325	1,46	

La bomba incorpora protección contra sobrecargas.

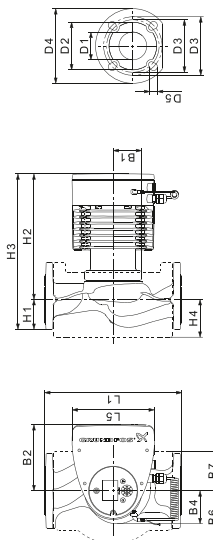
Peso neto [kg]	Peso bruto [kg]	Vol. transporte [m <sup>3</sup> ]
17,0	20,4	0,05

Conexiones: Véase Contrabridas, página 39.  
Máx. 1,0 MPa (10 bar).  
También disponible como máx. 1,6 MPa (16 bar).

Presión del sistema: Máx. 1,0 MPa (10 bar).  
También disponible como máx. 1,6 MPa (16 bar).

Temperatura del líquido: -10 °C a +110 °C (TF 110).  
También disponible con: Abajamiento de la bomba en acero inoxidable, tipo N.

Valores EE específicos: 0,18.

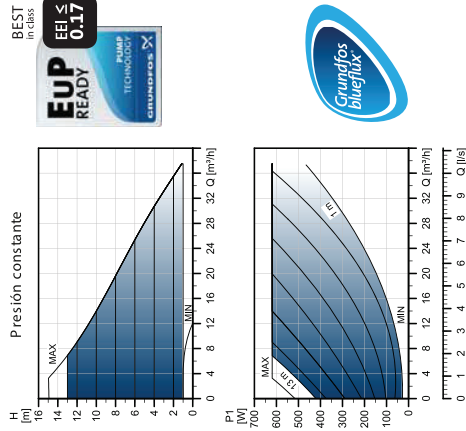


Tipo de bomba																	
L1	L5	B1	B2	B4	B6	B7	H1	H2	H3	H4	D1	D2	D3	D4	D5	M	
MAGNA3 50-80 F (N)	240	204	84	164	73	127	127	71	304	374	97	50	102	110/125	165	14/19	M12

Dimensiones (mm)



MAGNA3 50-150 F (N)



Conexiones: Véase *Contraabridas*, página 39.  
Máx. 1,0 MPa (10 bar).  
También disponible como máx. 1,6 MPa (16 bar).

Presión del sistema: Máx. 1,0 MPa (10 bar).  
También disponible como máx. 1,6 MPa (16 bar).

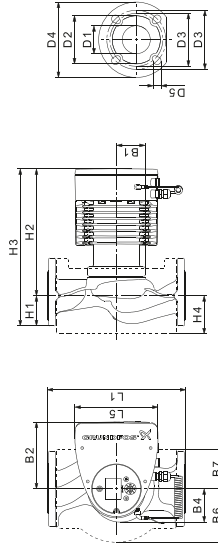
Temperatura del líquido: -10 °C a +110 °C (TF 110).  
También disponible con: Alojamiento de la bomba en acero inoxidable, tipo N.

Valores IEE específicos: 0.17.

Velocidad	P1 [W]	$\frac{1}{\eta}$ [A]
Min.	22	0,23
Máx.	630	2,78

La bomba incorpora protección contra sobrecargas.

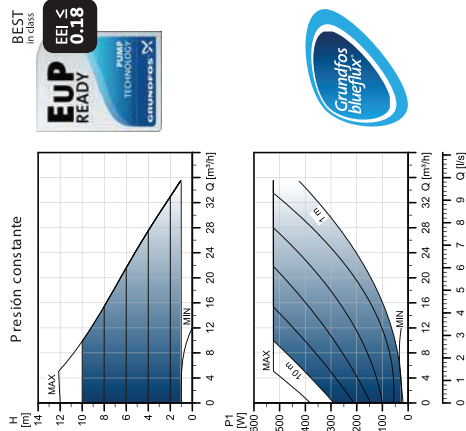
Peso neto [kg]	Peso bruto [kg]	Vol. transporte [m <sup>3</sup> ]
18,3	22,0	0,05



Tipo de bomba

Dimensiones [mm]																	
L1	L5	B1	B2	B4	B6	B7	H1	H2	H3	H4	D1	D2	D3	D4	D5	M	
MAGNA3 50-150 F (N)	280	204	84	164	73	127	127	72	304	376	97	50	102	110/125	165	14/19	M12

MAGNA3 50-120 F (N)



Conexiones: Véase *Contraabridas*, página 39.  
Máx. 1,0 MPa (10 bar).  
También disponible como máx. 1,6 MPa (16 bar).

Presión del sistema: Máx. 1,0 MPa (10 bar).  
También disponible como máx. 1,6 MPa (16 bar).

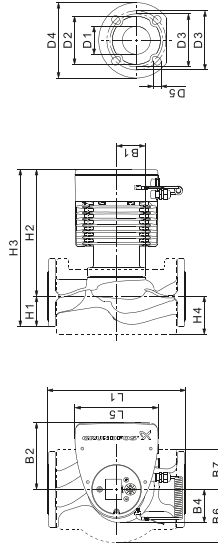
Temperatura del líquido: -10 °C a +110 °C (TF 110).  
También disponible con: Alojamiento de la bomba en acero inoxidable, tipo N.

Valores IEE específicos: 0.18.

Velocidad	P1 [W]	$\frac{1}{\eta}$ [A]
Min.	20	0,22
Máx.	536	2,37

La bomba incorpora protección contra sobrecargas.

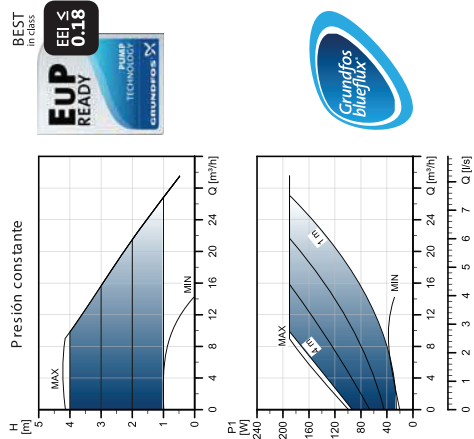
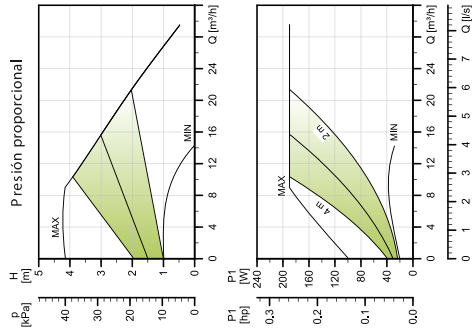
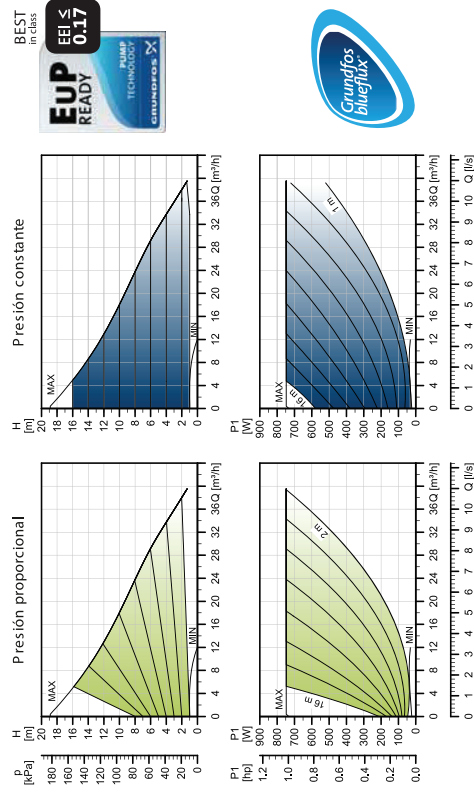
Peso neto [kg]	Peso bruto [kg]	Vol. transporte [m <sup>3</sup> ]
17,6	21,1	0,05



Tipo de bomba

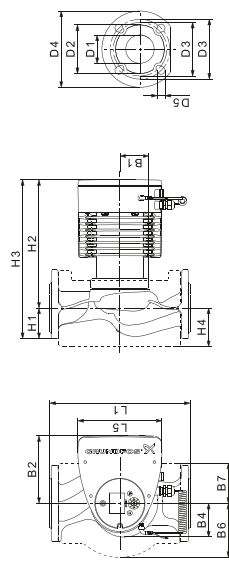
Dimensiones [mm]																
L1	L5	B1	B2	B4	B6	B7	H1	H2	H3	H4	D1	D2	D3	D4	D5	
MAGNA3 50-120 F (N)	280	204	84	164	73	127	127	72	304	376	97	50	102	110/125	165	14/19

MAGNA3 50-180 F (N)



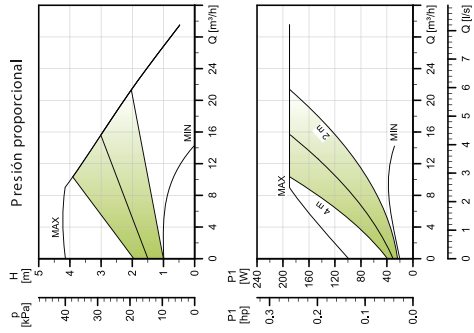
Velocidad	P1 [W]	I <sub>1+1</sub> [A]
Min.	23	0,24
Máx.	762	3,35
La bomba incorpora protección contra sobrecargas.		
Peso neto [kg]	Peso bruto [kg]	Vol. transporte [m <sup>3</sup> ]
18,3	21,9	0,05

Conexiones: Véase Contrabridas, página 39.  
 Máx. 1,0 MPa (10 bar).  
 También disponible como máx. 1,6 MPa (16 bar).  
 Temperatura del líquido: -10 °C a +110 °C (TF 110).  
 También disponible con: Alojamiento de la bomba en acero inoxidable, tipo N.  
 Valores IEE específicos: 0,17.



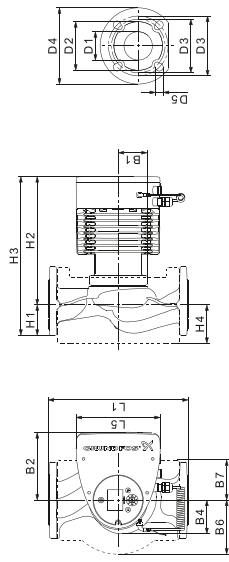
Tipo de bomba	Dimensiones [mm]															
	L1	L5	B1	B2	B4	B6	B7	H1	H2	H3	H4	D1	D2	D3	D4	D5
MAGNA3 50-180 F (N)	280	204	84	164	73	127	127	72	304	376	97	50	102	110/125	165	147/19

MAGNA3 65-40 F (N)



Velocidad	P1 [W]	I <sub>1+1</sub> [A]
Min.	21	0,22
Máx.	194	0,90
La bomba incorpora protección contra sobrecargas.		
Peso neto [kg]	Peso bruto [kg]	Vol. transporte [m <sup>3</sup> ]
20,2	23,8	0,06

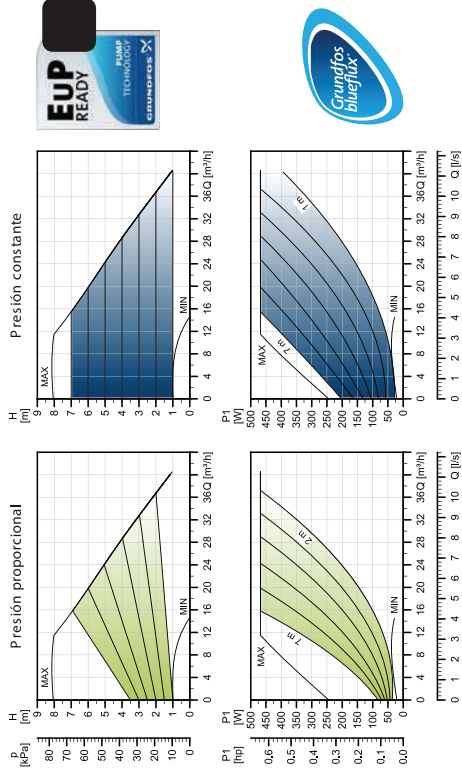
Conexiones: Véase Contrabridas, página 39.  
 Máx. 1,0 MPa (10 bar).  
 También disponible como máx. 1,6 MPa (16 bar).  
 Temperatura del líquido: -10 °C a +110 °C (TF 110).  
 También disponible con: Alojamiento de la bomba en acero inoxidable, tipo N.  
 Valores IEE específicos: 0,18.



Tipo de bomba	Dimensiones [mm]															
	L1	L5	B1	B2	B4	B6	B7	H1	H2	H3	H4	D1	D2	D3	D4	D5
MAGNA3 65-40 F (N)	340	204	84	164	73	133	133	74	312	386	94	65	119	130/145	185	147/19



MAGNA3 65-80 F (N)



Velocidad	P1 [W]	I <sub>in</sub> [A]
Mín.	22	0,24
Máx.	478	2,12

La bomba incorpora protección contra sobrecargas.

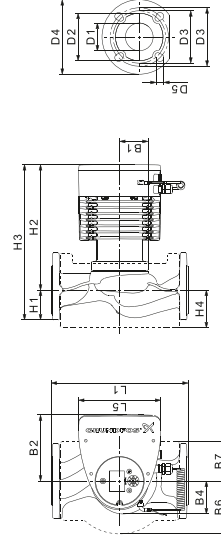
Peso neto [kg]	Peso bruto [kg]	Vol. transporte [m <sup>3</sup> ]
21,0	24,7	0,06

Conexiones: Véase Contrabridas, página 39.  
Máx. 1,0 MPa (10 bar).  
También disponible como máx. 1,6 MPa (16 bar).

Presión del sistema: Máx. 1,0 MPa (10 bar).  
También disponible como máx. 1,6 MPa (16 bar).

Temperatura del líquido: -10 °C a +110 °C (TF 110).  
También disponible con: Ajustamiento de la bomba en acero inoxidable, tipo N.

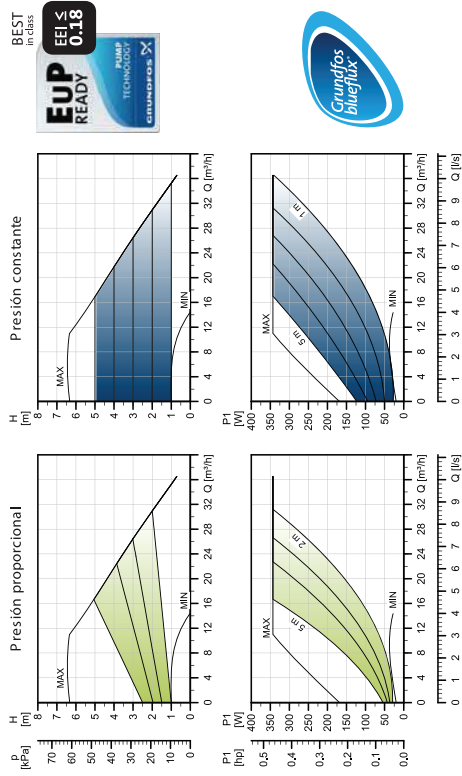
Valores IEE específicos: 0,17.



Dimensiones (mm)

Tipo de bomba	L1	L5	B1	B2	B4	B6	B7	H1	H2	H3	H4	D1	D2	D3	D4	D5
MAGNA3 65-80 F (N)	340	204	84	164	73	133	133	74	312	386	94	65	119	130/145	185	147/19

MAGNA3 65-60 F (N)



Velocidad	P1 [W]	I <sub>in</sub> [A]
Mín.	20	0,22
Máx.	350	1,57

La bomba incorpora protección contra sobrecargas.

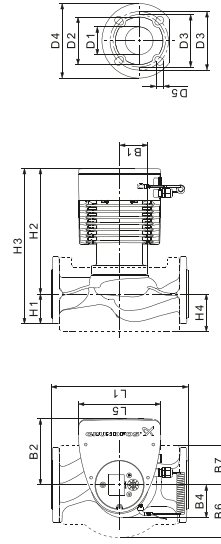
Peso neto [kg]	Peso bruto [kg]	Vol. transporte [m <sup>3</sup> ]
20,2	23,8	0,06

Conexiones: Véase Contrabridas, página 39.  
Máx. 1,0 MPa (10 bar).  
También disponible como máx. 1,6 MPa (16 bar).

Presión del sistema: Máx. 1,0 MPa (10 bar).  
También disponible como máx. 1,6 MPa (16 bar).

Temperatura del líquido: -10 °C a +110 °C (TF 110).  
También disponible con: Ajustamiento de la bomba en acero inoxidable, tipo N.

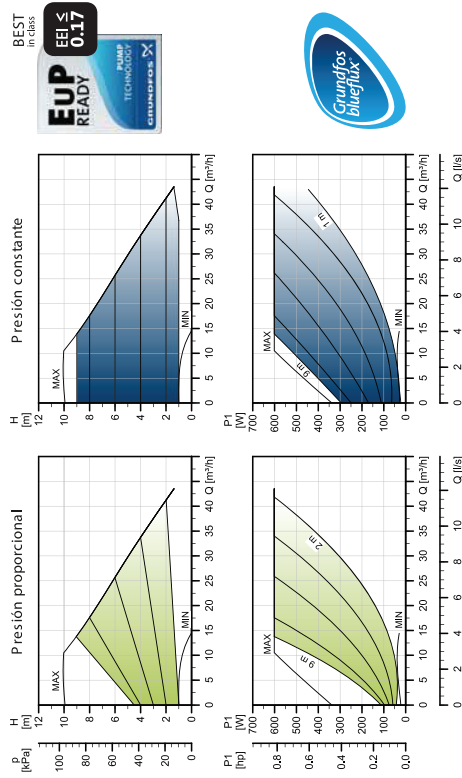
Valores IEE específicos: 0,18.



Dimensiones (mm)

Tipo de bomba	L1	L5	B1	B2	B4	B6	B7	H1	H2	H3	H4	D1	D2	D3	D4	D5
MAGNA3 65-60 F (N)	340	204	84	164	73	133	133	74	312	386	94	65	119	130/145	185	147/19

MAGNA3 65-120 F (N)

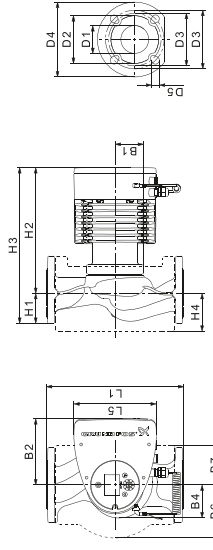


Velocidad	P1 [W]	$\eta$	$\eta$ (%)
Min.	21	0.23	0.23
Máx.	613	2.70	2.70

La bomba incorpora protección contra sobrecargas.

Peso neto [kg]	Peso bruto [kg]	Vol. transporte [m <sup>3</sup> ]
21.0	24.7	0.06

Conexiones: Véase Contrabridas, página 39.  
 Presión del sistema: Máx. 1,0 MPa (10 bar).  
 También disponible como máx. 1,6 MPa (16 bar).  
 Temperatura del líquido: -10 °C a +110 °C (TF 110).  
 También disponible con: Abajamiento de la bomba en acero inoxidable, tipo N.  
 Valores EE específicos: 0.17.

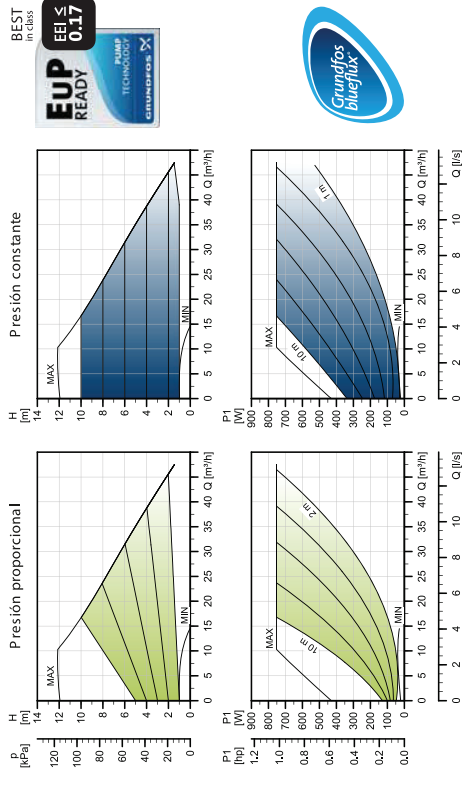


Tipo de bomba

Dimensiones (mm)															
L1	L5	B1	B2	B4	B6	B7	H1	H2	H3	H4	D1	D2	D3	D4	D5
340	204	84	164	73	133	133	74	312	386	94	65	119	130/145	185	14/19

MAGNA3 65-100 F (N)

MAGNA3 65-120 F (N)

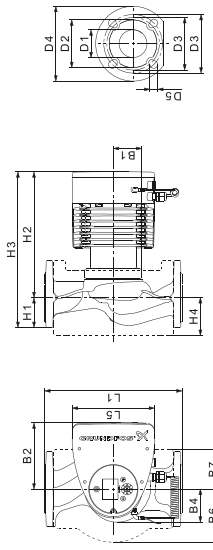


Velocidad	P1 [W]	$\eta$	$\eta$ (%)
Min.	16	0.18	0.18
Máx.	769	3.38	3.38

La bomba incorpora protección contra sobrecargas.

Peso neto [kg]	Peso bruto [kg]	Vol. transporte [m <sup>3</sup> ]
21.0	24.7	0.06

Conexiones: Véase Contrabridas, página 39.  
 Presión del sistema: Máx. 1,0 MPa (10 bar).  
 También disponible como máx. 1,6 MPa (16 bar).  
 Temperatura del líquido: -10 °C a +110 °C (TF 110).  
 También disponible con: Abajamiento de la bomba en acero inoxidable, tipo N.  
 Valores EE específicos: 0.17.



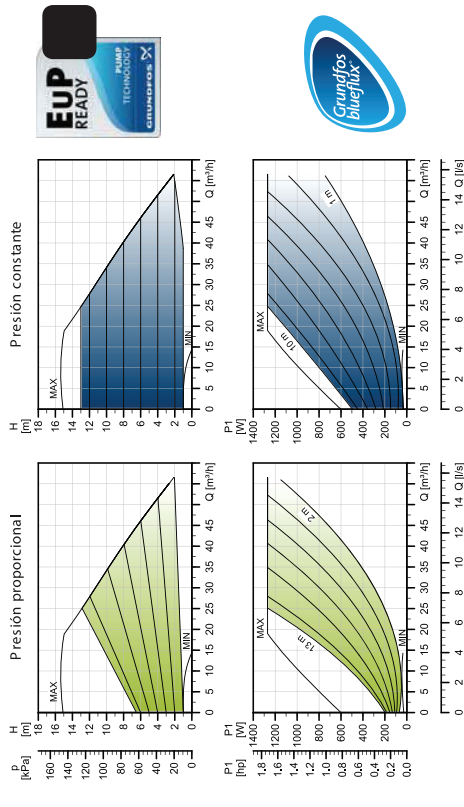
Tipo de bomba

Dimensiones (mm)															
L1	L5	B1	B2	B4	B6	B7	H1	H2	H3	H4	D1	D2	D3	D4	D5
340	204	84	164	73	133	133	74	312	386	94	65	119	130/145	185	14/19

MAGNA3 65-120 F (N)



MAGNA3 65-150 F. (N)



Velocidad	P1 [W]	I <sub>10%</sub> [A]
Min.	29	0.30
Máx.	1301	5.68

La bomba incorpora protección contra sobrecargas.

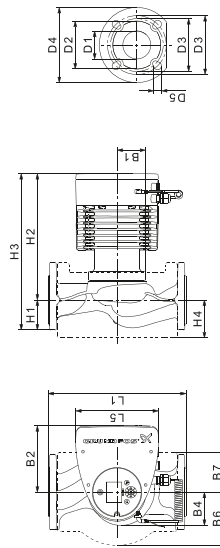
Peso neto [kg]	Peso bruto [kg]	Vol. transporte [m <sup>3</sup> ]
24.0	27.8	0.06

Conexiones: Véase Contrabridas, página 39.  
Máx. 1,0 MPa (10 bar).  
También disponible como máx. 1,6 MPa (16 bar).

Presión del sistema: Máx. 1,6 MPa (16 bar).

Temperatura del líquido: -10 °C a +110 °C (TF 110).  
También disponible con: Alojamiento de la bomba en acero inoxidable, tipo N.

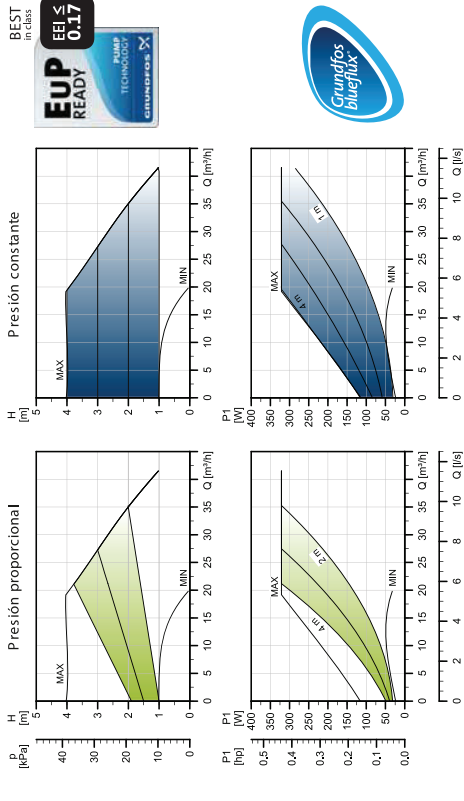
Valores IEE específicos: 0,17.



Dimensiones (mm)															
L1	L5	B1	B2	B4	B6	B7	H1	H2	H3	H4	D1	D2	D3	D4	D5
340	204	84	164	73	133	133	74	312	386	94	65	119	130/145	185	14/19

Tipo de bomba

MAGNA3 80-40 F



Velocidad	P1 [W]	I <sub>10%</sub> [A]
Min.	24	0.26
Máx.	326	1.47

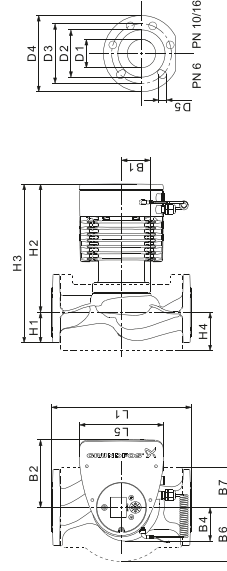
La bomba incorpora protección contra sobrecargas.

Peso neto [kg]	Peso bruto [kg]	Vol. transporte [m <sup>3</sup> ]
25.8	28.8	0.07

Conexiones: Véase Contrabridas, página 39.  
Máx. 1,0 MPa (10 bar).  
También disponible como máx. 1,6 MPa (16 bar).

Presión del sistema: Máx. 1,6 MPa (16 bar).

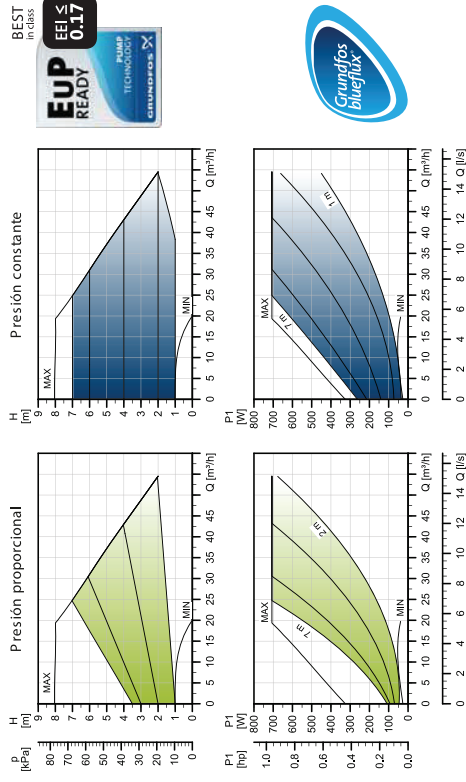
Temperatura del líquido: -10 °C a +110 °C (TF 110).  
Valores IEE específicos: 0,17.



Dimensiones (mm)															
L1	L5	B1	B2	B4	B6	B7	H1	H2	H3	H4	D1	D2	D3	D4	D5
360	204	84	164	73	163	163	96	318	413	115	80	128	150/160	200	19

Tipo de bomba

MAGNA3 80-80 F

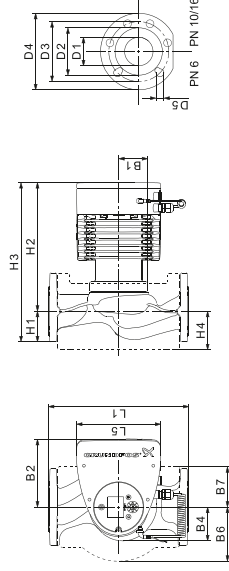


Velocidad	P1 [W]	I <sub>1/2</sub> [A]
Min.	28	0.28
Max.	721	3.17

La bomba incorpora protección contra sobrecargas.

Peso neto [kg]	Peso bruto [kg]	Vol. transporte [m <sup>3</sup> ]
28.0	32.0	0.07

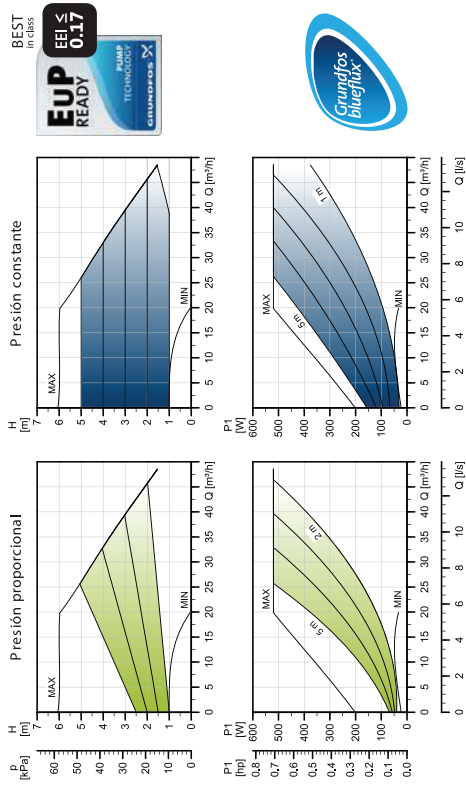
Conexiones: Véase Contrabidas, página 39.  
Máx. 1,0 MPa (10 bar).  
También disponible como máx. 1,6 MPa (16 bar).  
Temperatura del líquido: -10 °C a +110 °C (TF 110).  
Valores IEE específicos: 0.17.



Tipo de bomba	L1	L5	B1	B2	B4	B6	B7	H1	H2	H3	H4	D1	D2	D3	D4	D5
MAGNA3 80-80 F	360	204	84	164	73	163	163	96	318	413	115	80	128	150/160	200	19

Dimensiones (mm)

MAGNA3 80-60 F

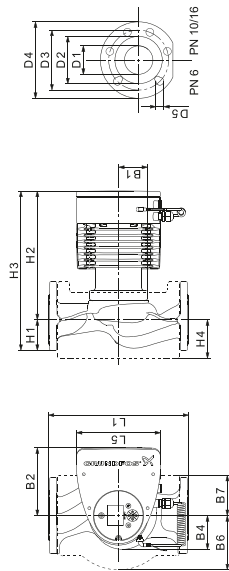


Velocidad	P1 [W]	I <sub>1/2</sub> [A]
Min.	24	0.26
Max.	530	2.35

La bomba incorpora protección contra sobrecargas.

Peso neto [kg]	Peso bruto [kg]	Vol. transporte [m <sup>3</sup> ]
25.8	29.1	0.07

Conexiones: Véase Contrabidas, página 39.  
Máx. 1,0 MPa (10 bar).  
También disponible como máx. 1,6 MPa (16 bar).  
Temperatura del líquido: -10 °C a +110 °C (TF 110).  
Valores IEE específicos: 0.17.

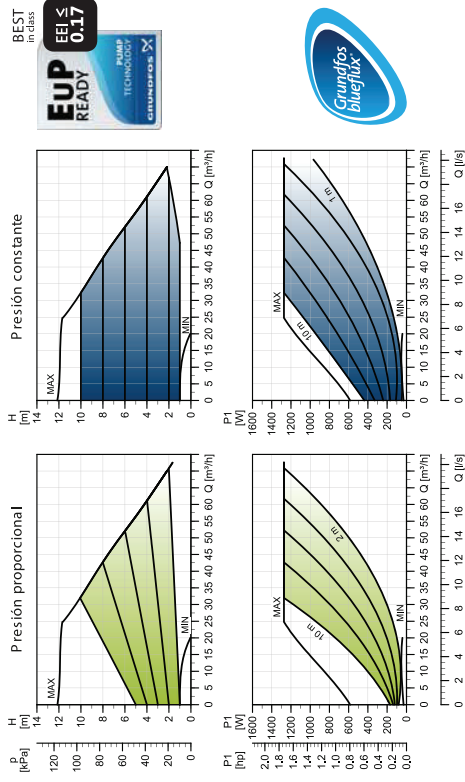


Tipo de bomba	L1	L5	B1	B2	B4	B6	B7	H1	H2	H3	H4	D1	D2	D3	D4	D5
MAGNA3 80-60 F	360	204	84	164	73	163	163	96	318	413	115	80	128	150/160	200	19

Dimensiones (mm)



MAGNA3 80-120 F

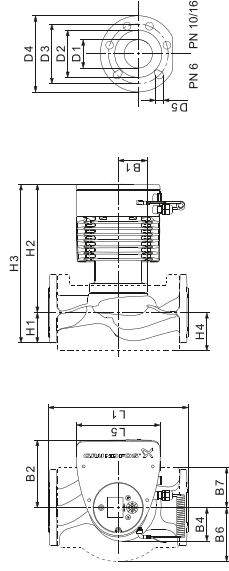


Velocidad	P1 [W]	I <sub>1/2</sub> [A]
Min.	31	0.32
Máx.	1297	5.72

La bomba incorpora protección contra sobrecargas.

Peso neto [kg]	Peso bruto [kg]	Vol. transporte [m <sup>3</sup> ]
28.8	32.6	0.07

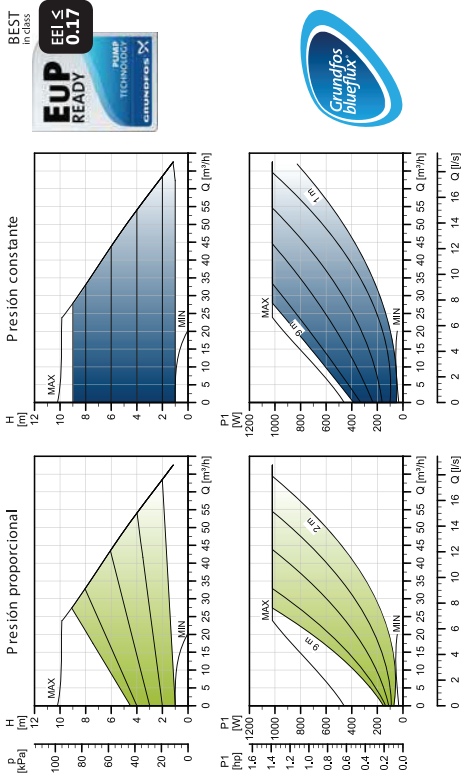
Conexiones: Vése Contrabridas, página 39.  
Máx. 1,0 MPa (10 bar).  
Presión del sistema: También disponible como máx. 1,6 MPa (16 bar).  
Temperatura del líquido: -10 °C a +110 °C (TF 110).  
Valores IEE específicos: 0.17.



Tipo de bomba Dimensiones (mm)

L1	L5	B1	B2	B4	B6	B7	H1	H2	H3	H4	D1	D2	D3	D4	D5
360	204	84	164	73	163	163	96	318	413	115	80	128	150/160	200	19

MAGNA3 80-100 F

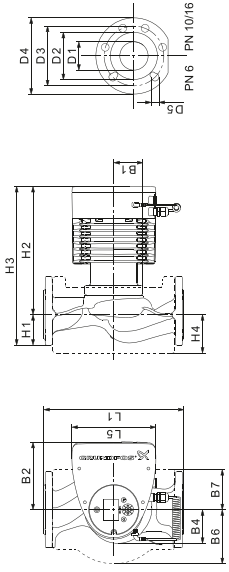


Velocidad	P1 [W]	I <sub>1/2</sub> [A]
Min.	31	0.32
Máx.	1041	4.60

La bomba incorpora protección contra sobrecargas.

Peso neto [kg]	Peso bruto [kg]	Vol. transporte [m <sup>3</sup> ]
28.8	32.6	0.07

Conexiones: Vése Contrabridas, página 39.  
Máx. 1,0 MPa (10 bar).  
Presión del sistema: También disponible como máx. 1,6 MPa (16 bar).  
Temperatura del líquido: -10 °C a +110 °C (TF 110).  
Valores IEE específicos: 0.17.

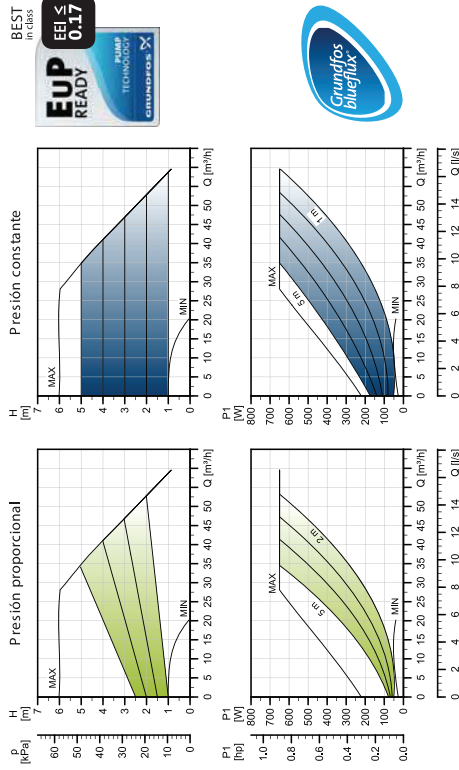


Tipo de bomba Dimensiones (mm)

L1	L5	B1	B2	B4	B6	B7	H1	H2	H3	H4	D1	D2	D3	D4	D5
360	204	84	164	73	163	163	96	318	413	115	80	128	150/160	200	19



MAGNA3 100-60 F

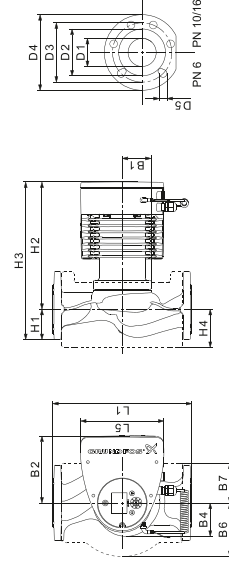


<b>Velocidad</b>	<b>P1 [W]</b>	<b>1/n1 [A]</b>
Min.	28	0.28
Máx.	664	2.94

La bomba incorpora protección contra sobrecargas.

<b>Peso neto [kg]</b>	<b>Peso bruto [kg]</b>	<b>Vol. transporte [m<sup>3</sup>]</b>
32.3	36.4	0.1

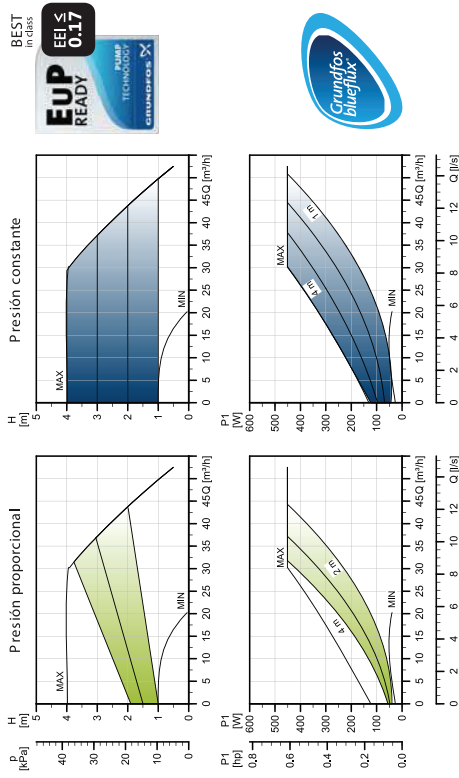
Conexiones: Véase Contrabridas, página 39.  
Máx. 1,0 MPa (10 bar).  
También disponible como máx. 1,6 MPa (16 bar).  
Temperatura del líquido: -10 °C a +110 °C (TF 110).  
Valores IEE específicos: 0.17.



Dimensiones [mm]

Tipo de bomba	L1	L5	B1	B2	B4	B6	B7	H1	H2	H3	H4	D1	D2	D3	D4	D5
MAGNA3 100-60 F	450	204	84	164	73	178	178	103	330	433	120	100	160	170	220	19

MAGNA3 100-40 F

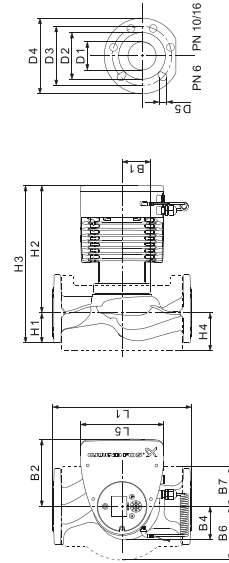


<b>Velocidad</b>	<b>P1 [W]</b>	<b>1/n1 [A]</b>
Min.	28	0.27
Máx.	465	2.06

La bomba incorpora protección contra sobrecargas.

<b>Peso neto [kg]</b>	<b>Peso bruto [kg]</b>	<b>Vol. transporte [m<sup>3</sup>]</b>
32.3	36.4	0.1

Conexiones: Véase Contrabridas, página 39.  
Máx. 1,0 MPa (10 bar).  
También disponible como máx. 1,6 MPa (16 bar).  
Temperatura del líquido: -10 °C a +110 °C (TF 110).  
Valores IEE específicos: 0.17.

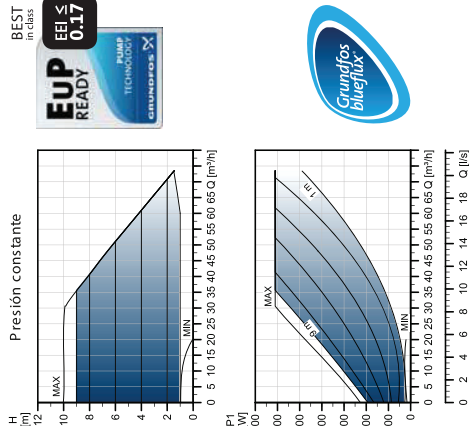
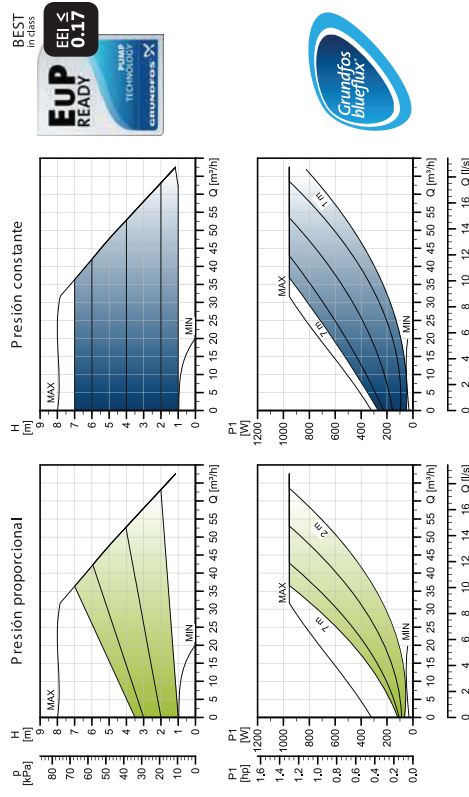


Dimensiones [mm]

Tipo de bomba	L1	L5	B1	B2	B4	B6	B7	H1	H2	H3	H4	D1	D2	D3	D4	D5
MAGNA3 100-40 F	450	204	84	164	73	178	178	103	330	433	120	100	160	170	220	19



MAGNA3 100-100 F



BEST in class

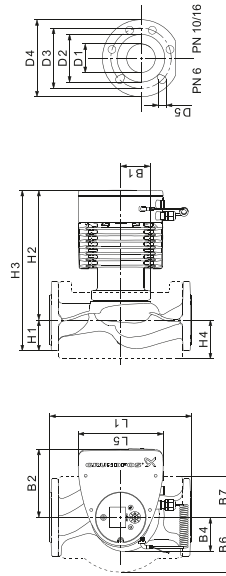


Conexiones: Véase Contrabridas, página 39.  
 Máx. 1,0 MPa (10 bar).  
 También disponible como máx. 1,6 MPa (16 bar).  
 Temperatura del líquido: -10 °C a +110 °C (TF 110).  
 Valores IEE específicos: 0,17.

Velocidad	P1 [W]	I <sup>2</sup> /I <sup>2</sup> [A]
Min.	31	0,32
Máx.	971	4,31

La bomba incorpora protección contra sobrecargas.

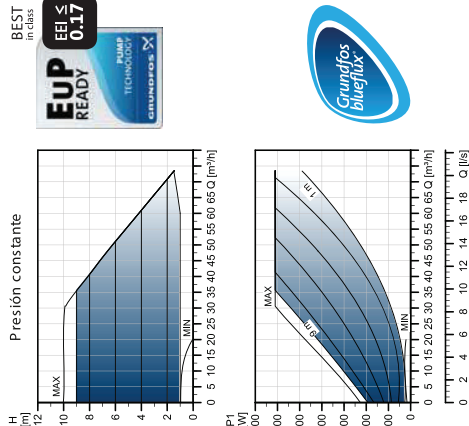
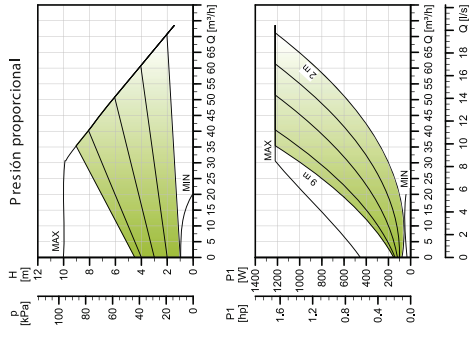
Peso neto [kg]	Peso bruto [kg]	Vol. transporte [m <sup>3</sup> ]
33,1	37,3	0,1



Dimensiones (mm)

Tipo de bomba	L1	L5	B1	B2	B4	B6	B7	H1	H2	H3	H4	D1	D2	D3	D4	D5
MAGNA3 100-80 F	450	204	84	164	73	178	178	103	330	433	120	100	160	170	220	19

MAGNA3 100-100 F



BEST in class

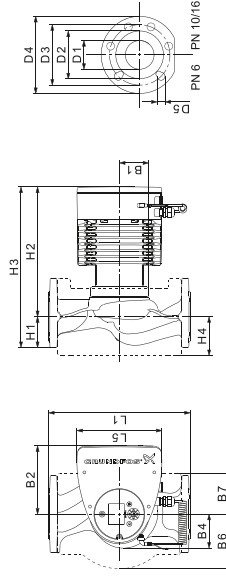


Conexiones: Véase Contrabridas, página 39.  
 Máx. 1,0 MPa (10 bar).  
 También disponible como máx. 1,6 MPa (16 bar).  
 Temperatura del líquido: -10 °C a +110 °C (TF 110).  
 Valores IEE específicos: 0,17.

Velocidad	P1 [W]	I <sup>2</sup> /I <sup>2</sup> [A]
Min.	31	0,32
Máx.	1244	5,50

La bomba incorpora protección contra sobrecargas.

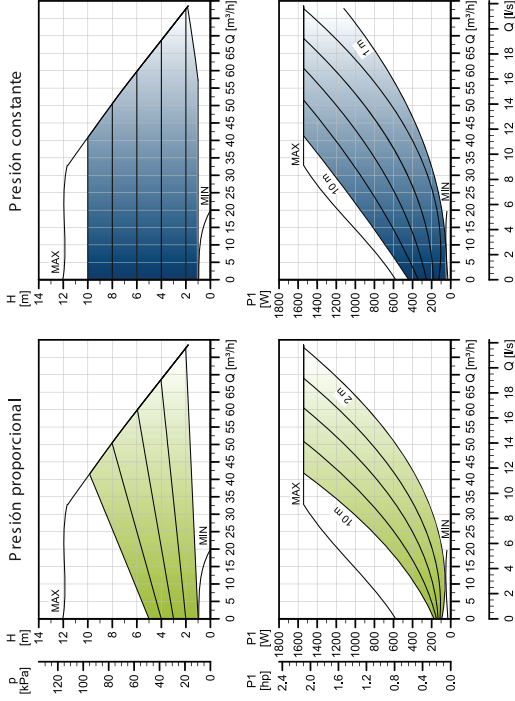
Peso neto [kg]	Peso bruto [kg]	Vol. transporte [m <sup>3</sup> ]
33,1	37,0	0,1



Dimensiones (mm)

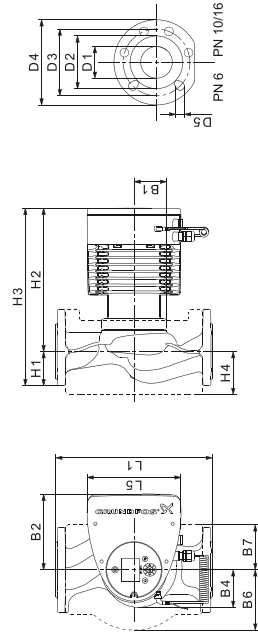
Tipo de bomba	L1	L5	B1	B2	B4	B6	B7	H1	H2	H3	H4	D1	D2	D3	D4	D5
MAGNA3 100-100 F	450	204	84	164	73	178	178	103	330	433	120	100	160	170	220	19

MAGNA3 100-120 F



Conexiones: Véase Contrabidas, página 39.  
 Máx. 1,0 MPa (10 bar).  
 Presión del sistema: También disponible como máx. 1,6 MPa (16 bar).  
 Temperatura del líquido: -10 °C a +110 °C (TF 110).  
 Valores IEE específicos: 0,17.

Velocidad	PT [W]	I <sub>1/1</sub> [A]
Min.	31	0,32
Máx.	1576	6,97
La bomba incorpora protección contra sobrecargas.		
Peso neto [kg]	Peso bruto [kg]	Vol. transporte [m <sup>3</sup> ]
33,1	37,0	0,1



Tipo de bomba	Dimensiones (mm)															
	L1	L5	B1	B2	B4	B6	B7	H1	H2	H3	H4	D1	D2	D3	D4	D5
MAGNA3 100-120 F	450	204	84	164	73	178	178	103	330	433	120	100	160	170	220	19





**Buena Caldera**

Saturnino Epulef, 1264, Villarrica, Chile

Cel: +56 9 6650 9291